

Interior

Nina Tolstrup / PALLET FURNITURE

(ニナ・トルスタープ / パレットファニチャー)

素材そのものが
デザインになる

文=加藤克和 (verb) text:Katsuyori Kato (verb)
写真=工藤裕之 photo:Hiroyuki Kudo

PALLET LUMP

ひとつのパレットと、15本のネジ、照明機材で作られたPALLET LUMP。デザインも構成要素もいたってシンプルだ。チープな素材感ではあるが、それが味となり、照明の光を温かみのある灯りに変える。角度の調節により118~164cmまで高さを変えられ、簡単につくりながらも使いやすさは損なわれない (価格は要問合せ)

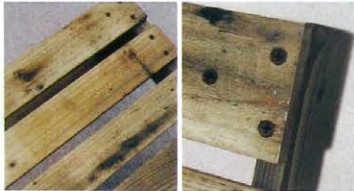


すべては簡単に手に入るもので

PALLET LUMPの素材はすべて、簡単に手に入るもの。電球も、角度調節のためのネジも、そしてパレットを利用した木材も、である

十脚十色の素材感が楽しめる

廃材をリサイクルして作られたゆえ、その木目はひとつひとつ異なる。それもPALLET CHAIRのおもしろさのひとつ。ネジにはサビ加工が施してあり、雰囲気を統一する



PALLET CHAIR

こちらはふたつのパレットと50本のネジで作られたPALLET CHAIR。独特で、見た目は鋭い傾きをもちながらも、座ったときに妙な安心感があるのは、絶妙なデザイン設計によるものだろう。木ならではの素朴な雰囲気と、直線のみで構成されたニナ・トルスタープの機能的なデザインがあいまった作品だ (価格は要問合せ)

デンマーク出身のデザイナーであるニナ・トルスタープ。フランスでデザインを学び、現在はコペンハーゲンとロンドンを行き来しながら、作品を発表している。

今月紹介するのは2006年ロンドンの100%デザインで発表された「NOTEN」プロジェクトのコンセプトに基づいて、彼女が作ったパレットファニチャーシリーズだ。このプロジェクトには10km圏内にある身の回りのものを使って、10ポンド以内のコストで作るといふしぼりが設けられた。そこで彼女が選んだ素材が、パレットの廃材だ。

パレットの廃材を切ってネジでつなぎ合わせる。そうしてできたのは見えての通り直線のみで構成されたデザインだ。しかし、チェアへの座り心地であるとか、ランプの高さ調節といった機能面にも配慮がなされている。ニナ・トルスタープの発想力・デザイン力を堪能できる作品だ。

彼女が大切にしている「家族」や「エコロジー」といった言葉に象徴されるような、温かみがパレットファニチャーシリーズにはある。素材がもつ素材さはもちろん、シンプルかつ誰にとっても扱いやすいという機能的なデザインによるものだろう。

リビングを温かみのある空間にしてくれるランプとチェア。ニナ・トルスタープのデザインが、家族と過ごす時間をより和やかなものにしてくれるだろう。